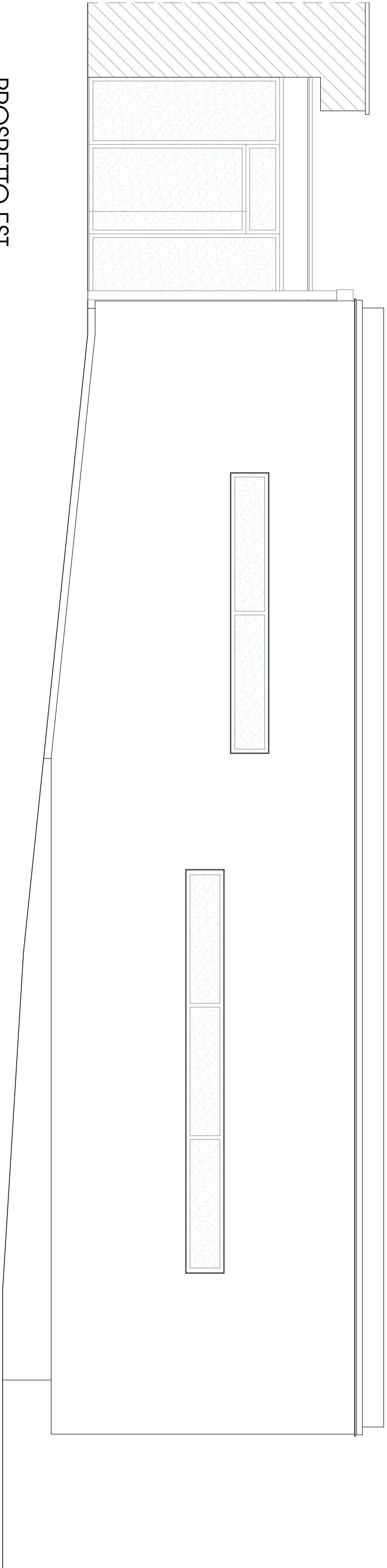
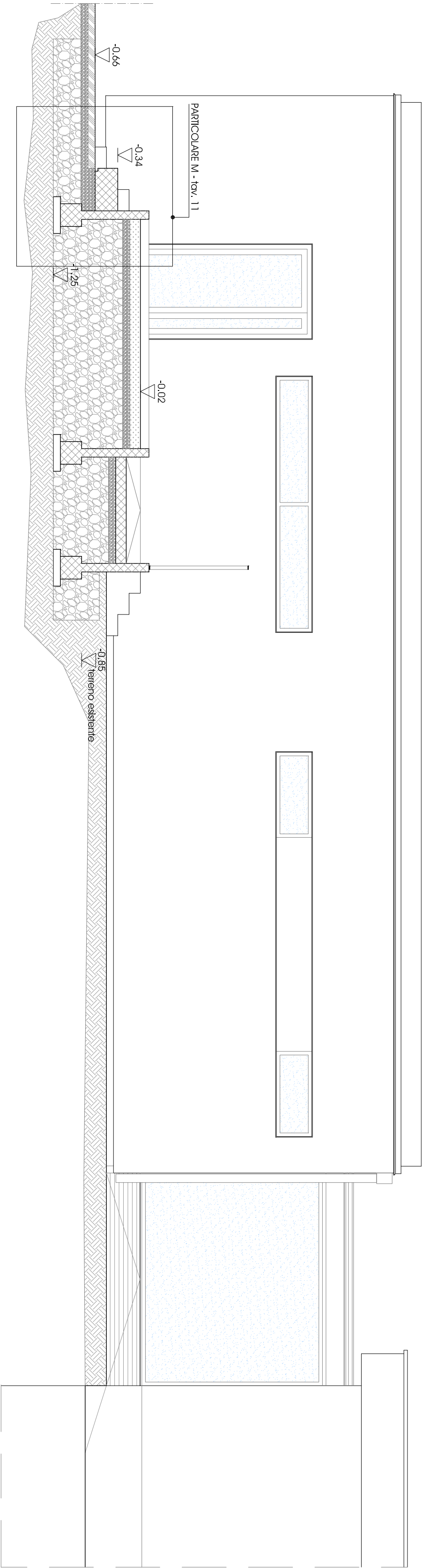


PROSPETTO NORD



PROSPETTO EST



PROSPETTO OVEST - SEZIONE C-C

- REGIONE PIEMONTE -
- PROVINCIA DI NOVARA -



COMUNE DI AGRATE CONTURBIA



NUOVO SPAZIO MENSA IN AMPLIAMENTO
ALLA SCUOLA ELEMENTARE RADICE LOMBARDI

PROGETTAZIONE DEFINITIVA / ESECUTIVA

PROGETTAZIONE:

GAVINELLI ARCHITETTURA
28019 SINO (NO) via Matteotti 7
Tel. +39 032285044
e-mail: info@gavinellichiarchitettura.it

STUDIO ASSOCIATO G4
28010 AGRATE CONTURBIA (NO)
piazza Roma 1
Tel. +39 0322832372
e-mail: clece@lbeio.it

elaborato

Prospetti / Sezioni

scala
1 : 50

data

MARZO 2016

avvolto n.

06e

DIMENSIONE TAVOLA mm 841 x 594

TUTTE LE MISURE DEVONO ESSERE VERIFICATE IN CAMBIO
OGNI RIFORMA, RICOSTRUZIONE, SOSTITUZIONE, E
COMPLETAMENTO ALTERNATIVE TAVOLA

RIPRODUZIONE VIETATA - TUTTI I DIRITTI RISERVATI